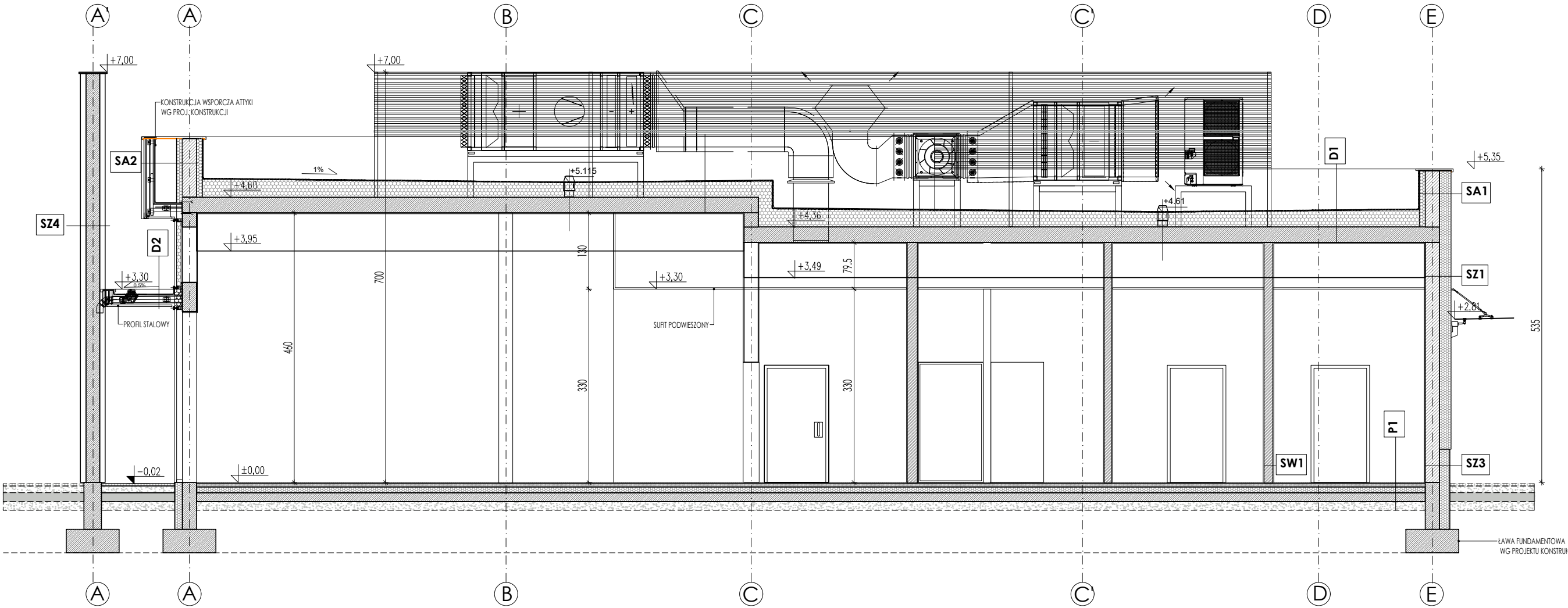


PRZEKRÓJ/CROSS-SECTION

TYPICAL BUILDING



LEGENDA PRZEGRODY:

ŚCIANY ZEWNĘTRZNE:

SZ1	pustak ceramiczny	24 cm
	termoizolacja	- cm
	styropian frezowany	20 cm
	tynek akrylowy	1.5 cm
SZ2	pustak ceramiczny	24 cm
	termoizolacja	- cm
	styropian frezowany	20 cm
	płyta włóknocement.	
	im. drewno	4 cm
SZ3	błoczek betonowy	24 cm
	termoizolacja	- cm
	styropian frezowany	18 cm
	tynek akrylowy	1.5 cm
SZ4	okładzina z paneli na ruszcie	10 cm
	ściana żelbetowa	24 cm
	okładzina z paneli na ruszcie	10 cm

ŚCIANY ATYKI:

SA1	hydroizolacja dachowa	- cm
	np. Protan	- cm
	styropian frezowany	10 cm
	błoczek betonowy	24 cm
	termoizolacja	- cm
	styropian frezowany	20 cm
	tynek akrylowy	1.5 cm
SA2	podkonstrukcja wg projektu	- cm
	konstrukcji	- cm
	ruszt	- cm
	okładzina z płyt np.	- cm
	Alucobond	- cm

ŚCIANY WEWNĘTRZNE:

SW1	ściana gipsowo kartonowa	- cm
SW2	ściana systemowa dla chłodzi	- cm
	i mroźni	- cm

PODŁOGI NA GRUNCIE

P1	posadzka wg zestawienia pomieszczeń	1,5 cm
	masa samopoziomująca	- cm
	wylewka betonowa zbrojona włóknami	- cm
	polipropylenowymi	20 cm
	folia PE	- cm
	styropian XPS	10 cm
	folia PE	- cm
	podkład betonowy c/20/25 zbrojony	- cm
	makrowłóknami polimerowymi	15 cm

STROPOPODACH

D1	hydroizolacja dachowa np. Protan SE	- cm
	styropian EPS	25 cm
	folia paroizolacyjna	- cm
	płyta żelbetowa	
	wg projektu konstrukcji	26,5 cm
D2	hydroizolacja dachowa np. Protan SE	1,5 cm
	styropian EPS w spadku 0,5%	2-5 cm
	folia paroizolacyjna	- cm
	blacha trapezowa TR60	6 cm
	wspornik stalowy	12 cm
	podkonstrukcja wg projektu konstrukcji	10 cm
	okładzina z paneli np. Alucobond	0,5cm

SUFITY

S1	systemowy sufit podwieszany	5 cm
----	-----------------------------	------

